

**CCBEC**  
SHENZHEN

中国（深圳）跨境电商展览会

16 – 18.9.2021  
深圳国际会展中心

打造全球跨境电商平台生态圈

# 赞助营销 服务方案

[www.ccbec-shenzhen.com](http://www.ccbec-shenzhen.com)



## 赞助营销服务方案

### 为参展商量身定制的宣传方案

串连展会所有资源，透过一系列活动赞助及广告牌展示等宣传贵司品牌，提高产品知名度及曝光率，成为展会的焦点！

配合贵司的市场策划及营销目标定制吸引目光的宣传方案。静态展示如现场广告及展会印刷品广告等；动态参与如冠名赞助展会活动、赞助会场功能区域、于现场派发资料或礼品，均可瞬间提升您的品牌渗透度。

除了本《赞助营销服务方案》册子内列出的各项赞助及广告项目，欢迎联络我们洽谈商议其他合作方案，为贵司提高参展效果、创造更多商机！



## (A) 赞助方案

### A01 参展商入场证广告

所有参展商需登记并凭入场证进入展馆参观，入场证广告助您有效接触潜在客户。

- 赞助商标志(单个)和/或广告将出现在参展商入场证的正面/背面
- 设计方案需经过主办单位最终审核
- 赞助费包含制作费

名额: 独家赞助  
赞助费: 人民币 35,000  
截止日期: 2021年8月10日



### A02 参展商入场证挂绳

入场证挂绳于入口登记处免费派发给所有参展商。

- 赞助商标志(单个)及展会标志(单色印刷)将同时印制在参展商挂绳的其中一面
- 设计方案需经过主办单位最终审核
- 赞助费包含制作费

名额: 独家赞助  
赞助费: 人民币 35,000  
截止日期: 2021年8月10日



### A03 功能区

展会期间主办单位将设立各种功能区域供与会人员使用。如买家俱乐部、贵宾休息室、充电区及休息区等，赞助商可根据目标客户赞助相关区域。

- 赞助商名称和/或标志(单个)将出现在功能区背板或现场指示牌上
- 赞助商简介资料将放置在功能区内
- 赞助商将获得相关功能区域之通行证件
- 具体赞助项目及内容，请与主办单位接洽
- 赞助商广告位置由主办单位决定

名额: 联合赞助  
赞助费: 按需供应  
截止日期: 2021年8月10日



## (A) 赞助方案

### A04 展会提袋

展会提袋将于登记处免费派发给现场观众，能够在展会内外保持曝光机会。

- 赞助商标志(单个)和/或广告将出现在提袋的其中一面，另一面为展会标志或广告
- 设计方案需经过主办单位最终审核
- 确实派发位置由主办单位决定
- 赞助费包含制作费

名额: 独家赞助  
赞助费: 人民币 150,000  
截止日期: 2021年8月10日



### A05 消毒搓手液站台

赞助商标志将印于摆放在展会各处的消毒搓手液站台上。

- 赞助商标志(单个)将与展会标志和/或广告同时印刷在消毒搓手液站台上
- 站台确实位置由主办单位决定
- 赞助费包含制作费

赞助费: (a) 所有站台 (独家赞助): 人民币 100,000  
(b) 1个站台 (指定展馆): 人民币 6,000  
截止日期: 2021年8月10日



### A06 展会纪念品

展会纪念品将于展会登记处、问询处或同期活动免费派发给现场观众。

- 赞助商标志(单个)将与展会标志同时出现在展会纪念品上
- 设计方案需经过主办单位最终审核
- 确实派发位置由主办单位决定
- 赞助费包含制作费

名额: 联合赞助  
赞助费: 按需供应  
截止日期: 2021年8月10日



### (A) 赞助方案

#### A07 论坛赞助

展会期间，将举办同期跨境电商高峰论坛及相关专场论坛活动，行业专家、大咖、政府部门及国内外平台、服务商、企业等齐聚于此。选择成为论坛赞助商，您将获得更多公司露出及曝光机会。在参与展会的同时，树立品牌形象，强化公司影响力，获得更多额外商机。



##### (a) 战略级

名额: 独家赞助  
赞助费: 人民币 680,000

##### (b) 钻石级

名额: 2  
赞助费: 人民币 360,000

##### (c) 铂金级

名额: 3  
赞助费: 人民币 200,000

##### (d) 黄金级

名额: 5  
赞助费: 人民币 100,000

##### (e) 白银级

名额: 8  
赞助费: 人民币 50,000

##### (f) 鸣谢

名额: 10  
赞助费: 人民币 20,000

截止日期: 2021年8月20日

## (B) 印刷品

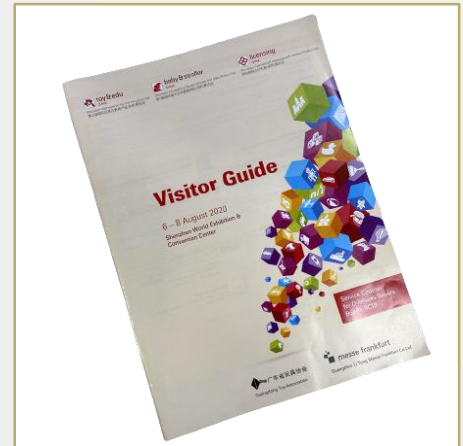
### B01 参观指南

参观指南将于展会期间在入口登记处免费派发，为观众提供重要的观展资讯。

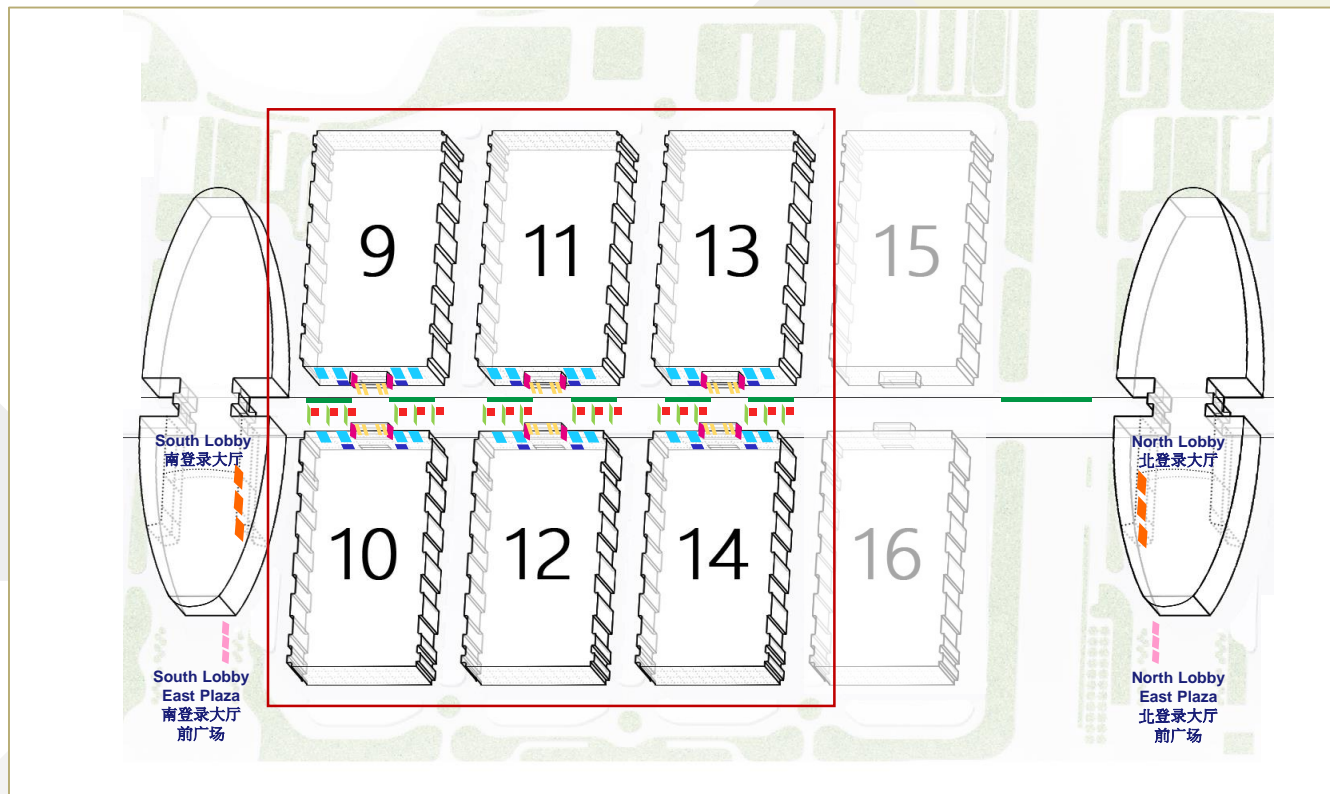
- 设计方案需经过主办单位最终审核
- 赞助费包含制作费

项目	价格
(a) 封面	人民币 30,000
(b) 封面内页	人民币 25,000
(c) 彩一 (封面内页之对页)	人民币 25,000
(d) 封底内页	人民币 25,000
(e) 封底内页对页	人民币 25,000
(f) 内页 – 位置随机	人民币 15,000

截止日期: 2021年8月10日



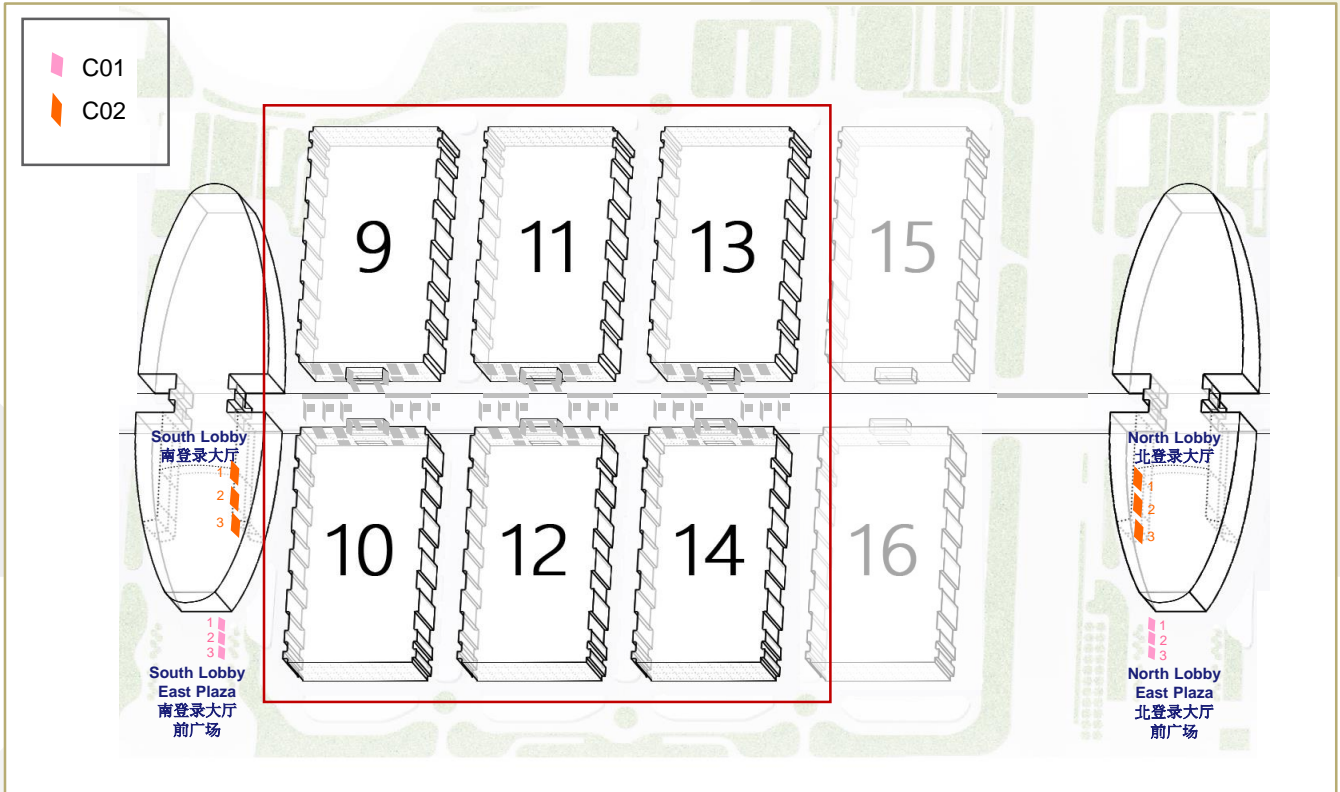
### (C) 现场广告



位置	编号	项目	价格
	C01	广告牌 – 登录大厅前广场	人民币 40,000 / 幅
	C02	横幅 – 登录大厅	人民币 40,000 / 幅
	C03(a)	快速步道玻璃贴 – 中央廊道 (二层): 15馆及16馆至北登录大厅	人民币 60,000 / 幅
	C03(b)	快速步道玻璃贴 – 中央廊道 (二层): 各馆外	人民币 38,000 / 幅
	C04	横幅 – 馆外立面	人民币 88,000 / 幅
	C05	灯箱 – 馆外立面	人民币 85,000 / 幅
	C06(a)	玻璃贴 – 各馆入口 (馆外): 二层序厅 (侧面)	人民币 55,000 / 幅
	C06(b)	玻璃贴 – 各馆入口 (馆外): 二层序厅 (正面)	人民币 20,000 / 2幅
	C06(c)	玻璃贴 – 各馆入口 (馆外): 一层序厅 (正面)	人民币 18,000 / 2幅
	C07(a)	吊挂 – 中央廊道 (一层)	人民币 68,000 / 3幅
	C07(b)	吊挂 – 中央廊道 (一层)	人民币 25,000 / 幅
	C08	包柱 – 中央廊道 (一层)	人民币 25,000 / 柱

注意: 现场广告申请及制作档案截止时间为 2021年8月10日。  
 价格包含制作费及发布费, 以上图片只供参考, 一切以实物为准。  
 赞助营销方案现场广告位置及数量按供应情况而定。有关广告位置, 可与主办单位查询。

### (C) 现场广告



#### C01 广告牌 – 登录大厅前广场

规格: 4米(高) x 8米(宽)

价格: (a) 南登录大厅: 人民币 40,000 / 幅  
(b) 北登录大厅: 人民币 40,000 / 幅



#### C02 横幅 – 登录大厅

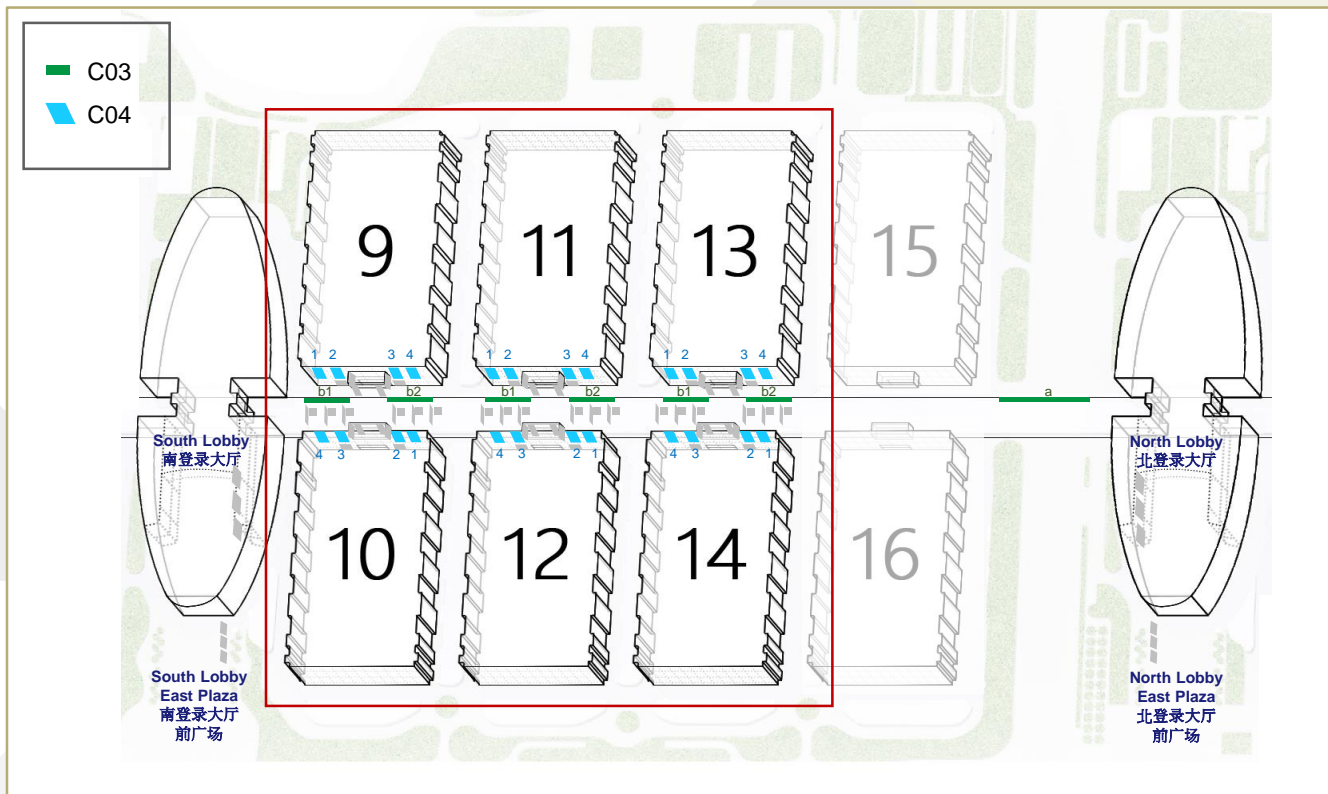
规格: 6米(高) x 5米(宽)

价格: (a) 南登录大厅: 人民币 40,000 / 幅  
(b) 北登录大厅: 人民币 40,000 / 幅

**注意:** 现场广告申请及制作档案截止时间为 **2021年8月10日**。  
价格包含制作费及发布费, 以上图片只供参考, 一切以实物为准。  
赞助营销方案现场广告位置及数量按供应情况而定。有关广告位置, 可与主办单位查询。



### (C) 现场广告



#### C03 快速步道玻璃贴 – 中央廊道 (二层)

规格: (a) 15馆及16馆至北登录大厅:  
0.72米(高) x 63米(宽)  
(b) 各馆外: 0.72米(高) x 36米(宽)

价格: (a) 人民币 60,000 / 幅  
(b) 人民币 38,000 / 幅



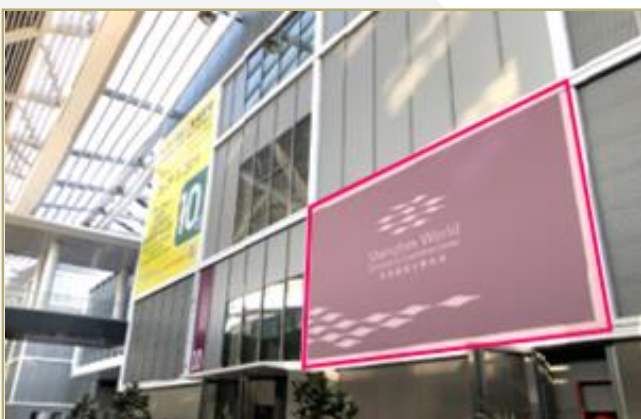
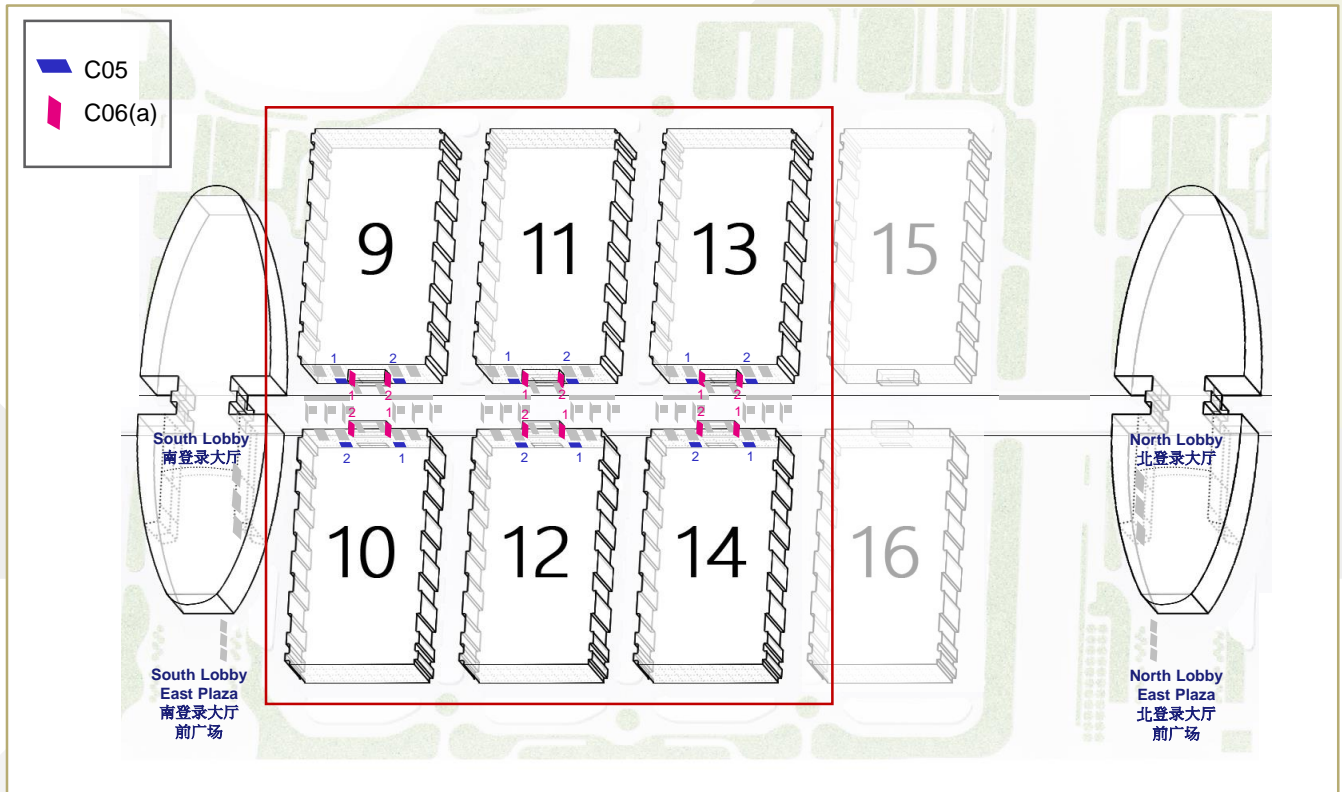
#### C04 横幅 – 馆外立面

规格: 10米(高) x 9米(宽)

价格: 人民币 88,000 / 幅

注意: 现场广告申请及制作档案截止时间为 2021年8月10日。  
价格包含制作费及发布费, 以上图片只供参考, 一切以实物为准。  
赞助营销方案现场广告位置及数量按供应情况而定。有关广告位置, 可与主办单位查询。

### (C) 现场广告



**C05 灯箱 – 馆外立面**

规格: 5米(高) x 9米(宽)

价格: 人民币 85,000 / 幅



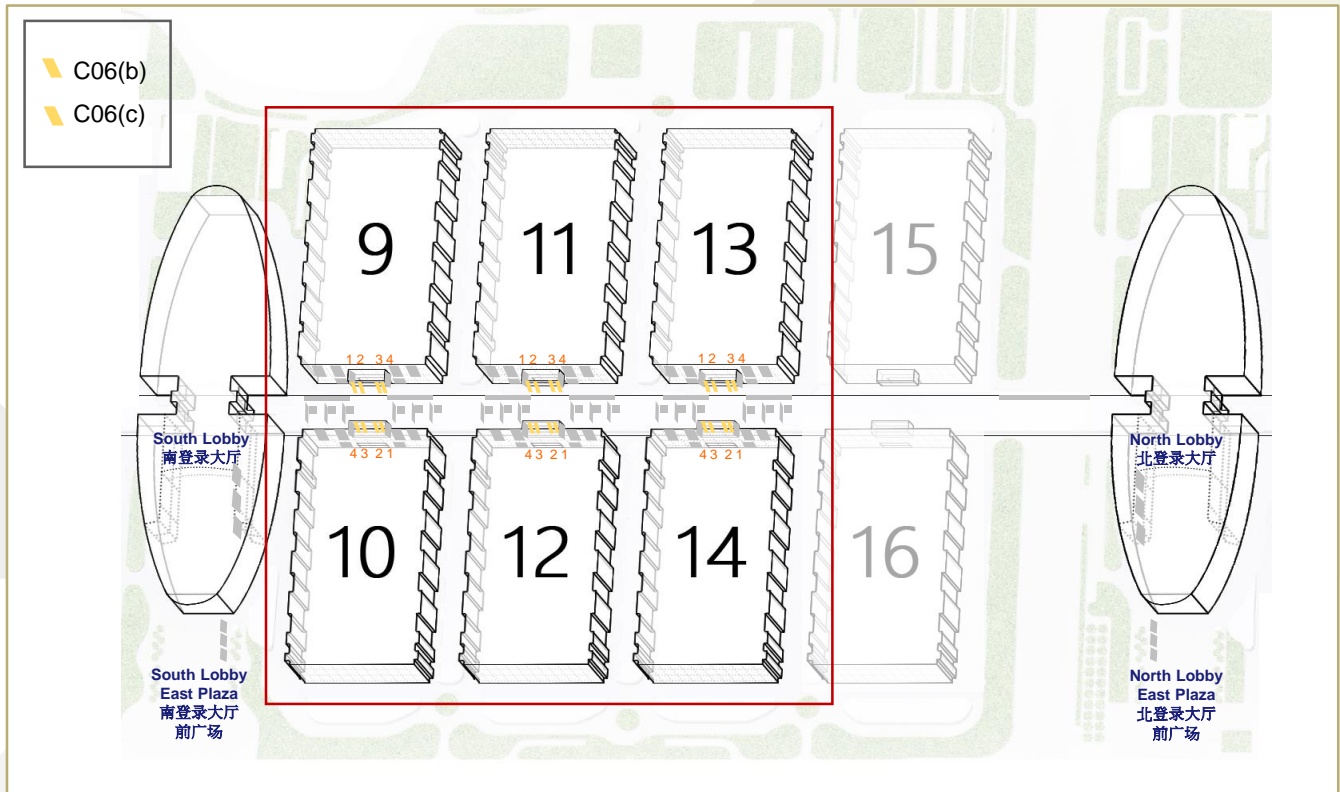
**C06(a) 玻璃贴 – 各馆入口 (馆外):  
二层序厅 (侧面)**

规格: 4米(高) x 12米(宽)

价格: 人民币 55,000 / 幅

**注意:** 现场广告申请及制作档案截止时间为 **2021年8月10日**。  
价格包含制作费及发布费, 以上图片只供参考, 一切以实物为准。  
赞助营销方案现场广告位置及数量按供应情况而定。有关广告位置, 可与主办单位查询。

### (C) 现场广告



**C06(b) 玻璃贴 – 各馆入口 (馆外):**  
二层序厅 (正面)

规格: 4米(高) x 1.5米(宽)

价格: 人民币 20,000 / 2幅



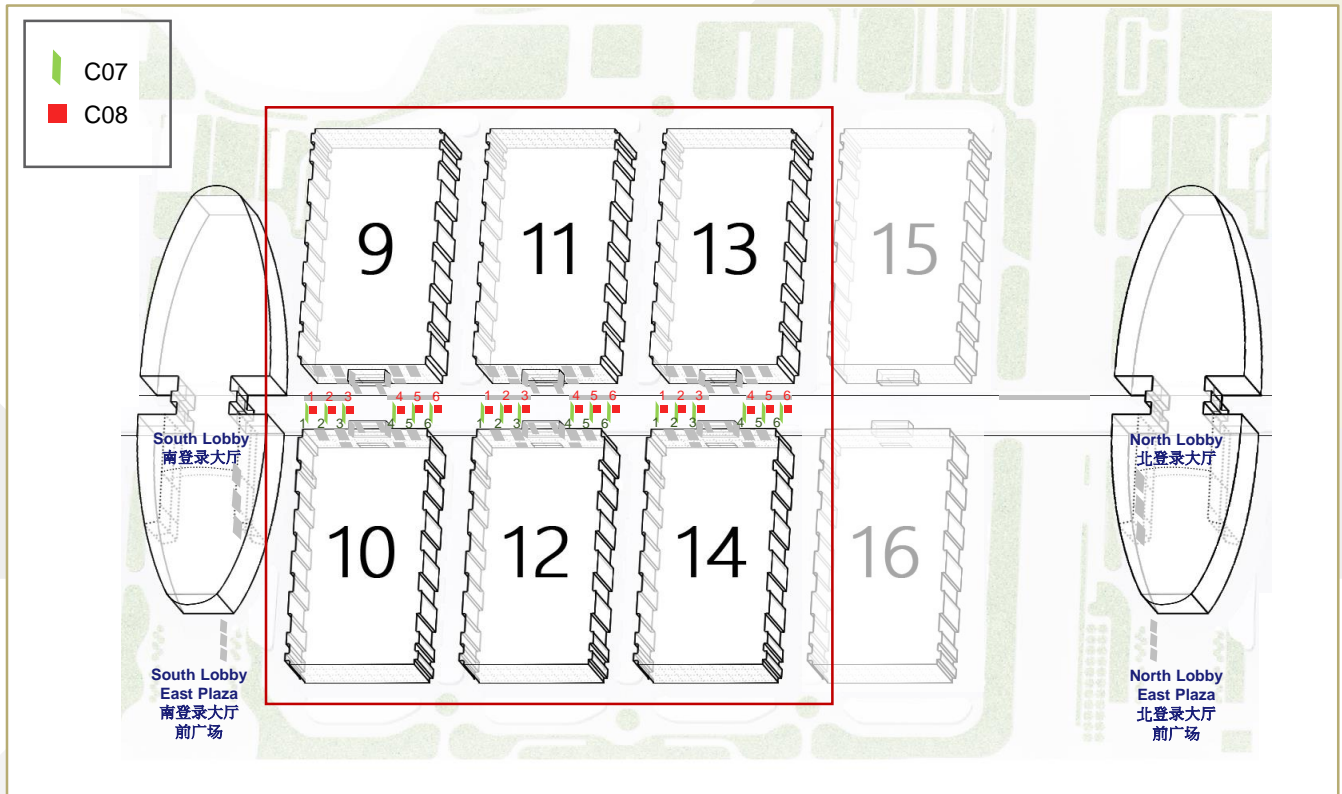
**C06(c) 玻璃贴 – 各馆入口 (馆外):**  
一层序厅 (正面)

规格: 4米(高) x 1.5米(宽)

价格: 人民币 18,000 / 2幅

**注意:** 现场广告申请及制作档案截止时间为 **2021年8月10日**。  
价格包含制作费及发布费，以上图片只供参考，一切以实物为准。  
赞助营销方案现场广告位置及数量按供应情况而定。有关广告位置，可与主办单位查询。

### (C) 现场广告



**C07 吊挂 – 中央廊道 (一层)**

规格: 1.5米(高) x 6米(宽) x 双面

价格: (a) 人民币 68,000 / 3幅  
(b) 人民币 25,000 / 幅



**C08 包柱 – 中央廊道 (一层)**

规格: 4米(高) x 2米(宽) x 4面

价格: 人民币 25,000 / 柱

**注意:** 现场广告申请及制作档案截止时间为 **2021年8月10日**。  
价格包含制作费及发布费, 以上图片只供参考, 一切以实物为准。  
赞助营销方案现场广告位置及数量按供应情况而定。有关广告位置, 可与主办单位查询。

# CCBEC

SHENZHEN

16 – 18.9.2021

## 赞助营销服务方案

详情请联络:

法兰克福展览(香港)有限公司

联系人: 朱颖璞小姐 / 邓文斌先生

电话: +86 755 8299 4989 内线 606 / +852 2230 9289

邮箱: [sponsorship@hongkong.messefrankfurt.com](mailto:sponsorship@hongkong.messefrankfurt.com)